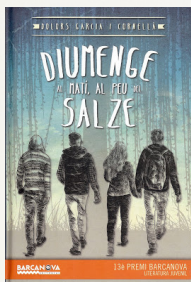
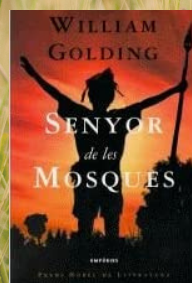
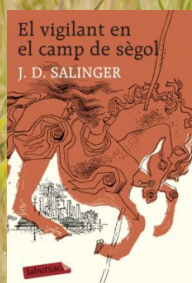
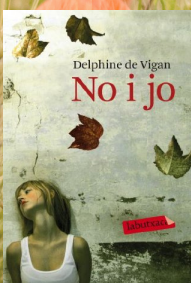
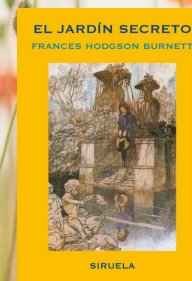
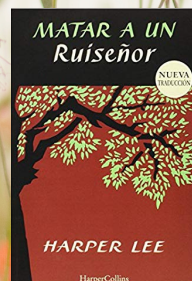
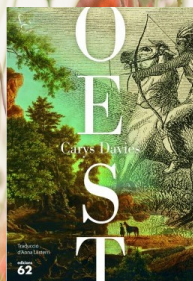


ITINERARI LECTOR NOVEL·LA JUVENIL 4



Novel·la Realista Contemporània amb protagonista no adolescent



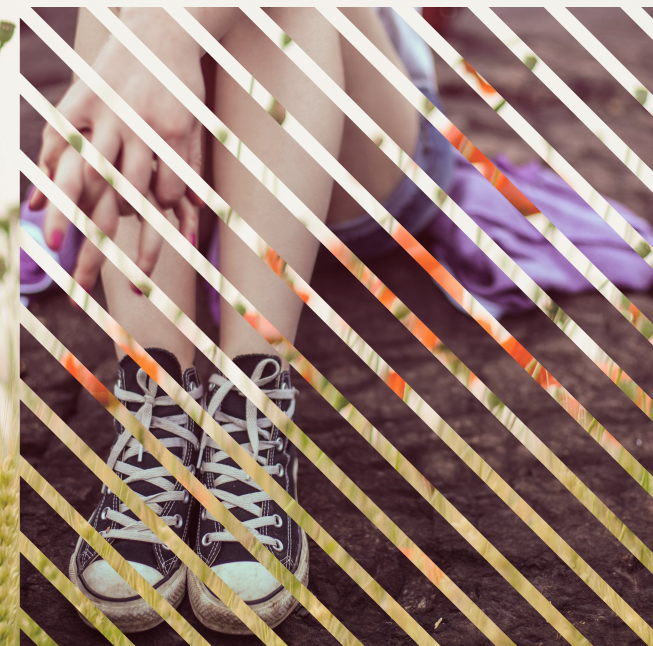
Aquest itinerari ha estat creat a partir de la idea de Júlia Baena



Paeria de Balaguer



Generalitat de Catalunya
Departament de Cultura



REALISTA

REALISTA

En la novel·la realista les trames acostumen a estar relacionades amb la vida quotidiana dels adolescents, així hi podem veure episodis relacionats amb la vida a l'institut, les amistats, els problemes de conducta, etc



NIVELL DE LECTURA

★ Inicial

★ Mig

★ Elevat

